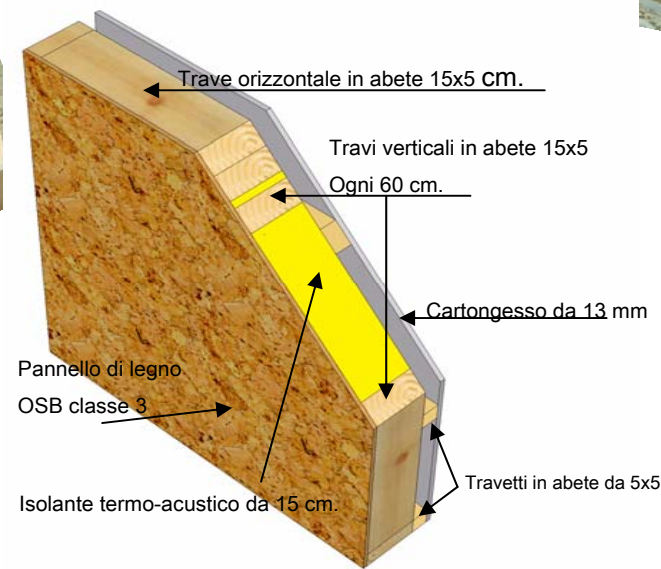


I principali vantaggi di un edificio prefabbricato KSV, consistono nel risparmio di energia, e di assicurare agli abitanti/utilizzatori delle temperature confortevoli in tutte le stagioni con una spesa energetica contenuta. Infatti questa tipologia di case (ma anche scuole, uffici, palestre, ristoranti, ecc.) è molto diffusa e apprezzata nelle regioni nordiche dell'Europa e dell'America, ma anche negli Stati "caldi" degli USA (California, Florida, Nevada, ecc.). Moltissime Ville e palazzi che siamo soliti vedere nei film americani sono costruiti con materiali e sistemi simili da molti decenni

Grazie alla tecnica costruttiva, ai materiali scelti, e all'esperienza fatta, siamo in grado di produrre degli edifici robusti ( si può arrivare fino a 9 piani), durevoli nel tempo, richiedono poca manutenzione, e la necessità di specialisti. Belle costruzioni che si integrano bene nel territorio e nel paesaggio al quale sono collocati, e incontrano il gusto delle persone che vi abitano. Molti altri sono i vantaggi, dalla rapidità di costruzione e montaggio, ai progetti particolarmente programmati con estrema precisione, tempi, spazi e volumi.



Sezione tipo della parete esterna



Vi invitiamo a visitare il nostro sito [WWW.KSVA.EU](http://WWW.KSVA.EU) e di contattarci (anche in italiano) al [ksva.info@gmail.com](mailto:ksva.info@gmail.com)



The best house for your family!

**K | S | V | A**

CASE PREFABBRICATE IN LEGNO



**BUONE NOTIZIE!! NON E' VERO CHE UNA CASA DI QUALITA' COSTA MOLTO.**

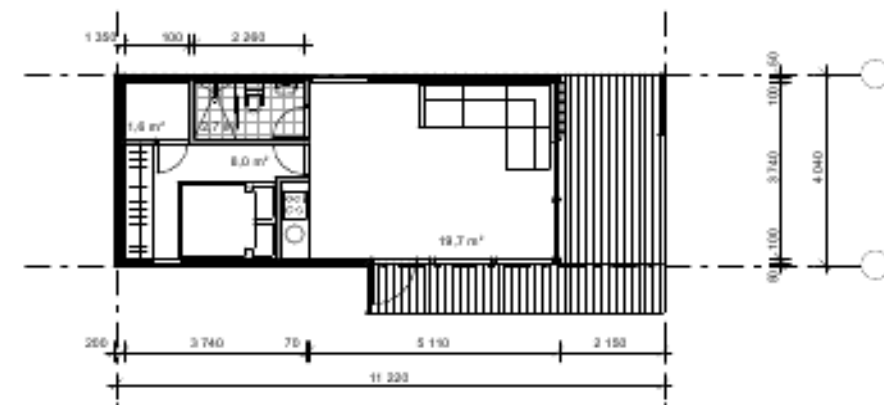
VI PROPONIAMO UNA CASA ANTISISMICA, CHE CONSUMA POCHESSIMA ENERGIA PER RISCALDARSI E RINFRESCARSI (con più di 20 cm di spessore di isolante termico-acustico). Una casa che rispetta l'ambiente, sia nell'utilizzo di materiali rinnovabili, sia nei consumi energetici durante tutta la vita della casa. Nello stile che più vi piace (in modo che si integri al meglio nel territorio). La costruiamo in fabbrica e ve la consegniamo montata in 4-6 settimane. La garantiamo per 25 anni. Visitate il nostro sito [www.ksva.ee](http://www.ksva.ee) (in italiano) troverete diversi esempi di progetti già pronti, ma potete anche sottoporci le vostre idee e i nostri Architetti svilupperanno delle proposte personalizzate.



**Vantaggi:**

- Costo di acquisto molto competitivo rispetto a soluzioni più tradizionali.
- Costo di mantenimento e di utilizzo sensibilmente più basso rispetto ad una casa tradizionale.
- Rispetto della natura, usiamo materiali rinnovabili provenienti da foreste certificate.
- Rapidità di esecuzione, minore disturbo ai residenti, cantiere pulito e ordinato.
- Grande libertà progettuale, possiamo realizzare elementi di grande dimensione.
- Fondazioni di minore importanza, meno calcestruzzo, meno ferro, costo inferiore.
- Il sistema costruttivo a telaio conferisce una grande robustezza, senza appesantire la struttura e le pareti.
- Costruzione antisismica.





Esempi di una piccola costruzione di 40 mq. Adatta a località di villeggiatura o campagna, da abitare o affittare.



**ANIQUE 135 mq + garage 25 mq**

Piano terra	mq.
1 Ingresso	6,6
2 Guardaroba	1,6
3 Bagno WC	2,7
4 Cucina	11,7
5 Soggiorno	34,2
Garage	25,0



Primo piano	mq.
6 Atrio	4,9
7 Camera 1	11,5
8 Camera 2	11,7
9 Bagno	4,3
10 Cabina armadio	5,6
11 Cabina armadio	5,6
12 Camera matrim.	16,3

**Konsole 209,8 mq. + 36 mq. garage**



Primo giorno



Secondo giorno



Terzo giorno

Un esempio di edificio ricettivo. Una sala-ristorante di 200 mq. Montato in soli tre giorni



Fondazione in calcestruzzo



Istallazione parete esterna



Casa in via di ultimazione

La nostra esperienza in Italia. All'Aquila nel 2009 abbiamo installato case per 300 famiglie



KSVA

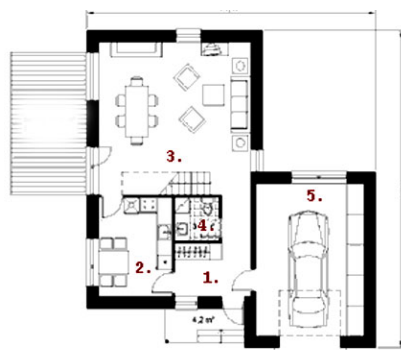


KSVA



KSVA

Piano terra	mq.	mq.	Primo piano	mq.	mq.	
1 ingresso	15,5		13 atrio salotto	16,5	19 camera 2	12,7
2 WC	1,9	7 soggiorno	14 camera matrim.	15,4	20 camera 3	12,7
3 locale tecnico	4,6	8/9 bagno	15 bagno	7,9	21 terrazza	23,0
4 lavanderia	9,0	10 salotto	16 cabina armadio	4,5	22 terrazza	48,2
5 camera 1	13,5	11 garage	17 bagno 2	9,8		
6 cucina	11,2	12 terrazzo	18 WC	1,6		



**ANIQUE 2 112,3 mq + garage 25,5 mq**

Piano terra	mq.
1 Ingresso	8,5
2 Cucina	11,3
3 Soggiorno	34,2
4 Bagno WC	3,0
5 Garage	25,5



KSVA



KSVA



Primo piano	mq.
6 Atrio	5,5
7 Camera 1	11,8
8 Camera 2	11,8
9 Bagno	4,1
10 Cabina armadio	5,5
11 Camera matr.	16,6



# Illumini Sale Prefabbricate

Le sale prefabbricate leggere mobili, o provvisorio o permanente, sono state sviluppate in merito al rapporto di valore d'utilità del prezzo migliore. Queste sale sono un'alternativa progressiva per sistemi di sala convenzionali.



**La costruzione** di sala è fatta di strutture di fastello leggere di S235 (Fe360) i tubi d'acciaio diedero forma a "U", "O" e "A" con spaziatura di 2 a 3 m. Le strutture sono interconnesse da rinforzi verticali fino alla lunghezza desiderabile della sala. Tutte le giunture di costruzione possono esser completamente smontate. Tutte le parti d'acciaio sono coperte da ACCIAIO D'UNI-SOPRABITO AR 30-00 sistema di vernice in RAL 7012 colore. Il colore della costruzione può esser cambiato, se il cliente desidera così.



"U" Shape

"A" Shape

"O" Shape

**La copertura** è fatta di tessuto tecnico resistente (il tessuto PES alluvionale) che appartiene a classe C1 di costruire materiali sotto ČSN IN 13501-1 e classe B1 sotto CHIASSO 4102-1 (appena infiammabile). Sviluppato particolarmente per coprire sale prefabbricate leggere, questo viene in una varietà di colori.

La sala è costruita su terra appiattita – i pannelli concreti o il calcestruzzo, l'asfalto o l'area d'erba. L'ancoraggio di sale d'intervallo più grandi deve esser esaminato da punto di vista statico secondo condizioni locali specifiche. Per proteggere la sala contro acqua piovana, raccomandiamo di costruirlo su un'area che è poco accresciuta che il terreno circostante.

Vantaggi principali:

- **LA FINANZA** - i costi d'edificio più bassi, le svalutazioni in gruppo di deprezzamento accelerato
- **LA MOBILITÀ** - facile da smontare e riunirsi
- **LA FLESSIBILITÀ** - il sistema modulare permettendo il prolungamento di sala
- **LA PRONTEZZA** - esprime il tempo di consegna e assemblea
- **IL PESO** - la sala appesantita la luce, nessuna costruzione di punto d'appoggio richiesta

- L'ECOLOGIA - il 100 % riciclabile, il proces

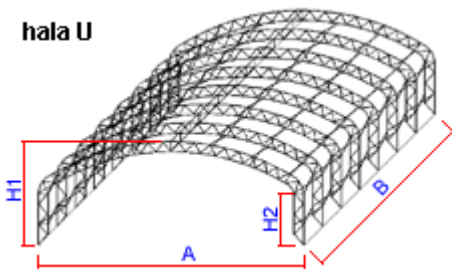
Le sale prefabbricate leggere possono essere usate specialmente per magazzini (U il Tipo è ideale per immagazzinamento di tavolozza), gli spazi fierali e le autorimesse, andando in sale, sale di sport o come un riparo per attività commerciali. Questo tipo di sala è importante in agricoltura.

### La sala può essere consegnata con i complementi seguenti:

- Scivolone di porta in metallo di 3.8 3.45 m x è una parte di consegna (le dimensioni possono essere cambiate secondo necessità di cliente e potenziale di costruzione)
- Il servizio (l'uscita) la porta (la materia plastica o l'acciaio)
- Condizionamento dell'aria
- Illuminazione
- Luce posteriore di parte
- Porta di sezione
- Porta d'ala d'acciaio

### La visione d'insieme di Dimensioni Fondamentali e i Tipi di Sale Prefabbricate Leggere

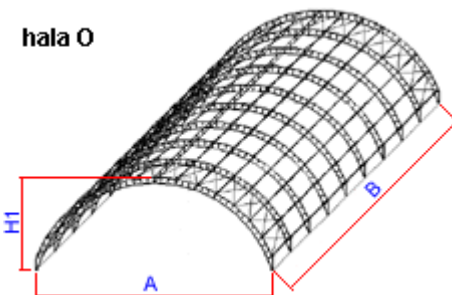
hala U



#### Tipo di Sala Larghezza A Soffitto d'Altezza di Parte H2 Altezza Massima H1 Lunghezza B

U 10	10m	3,44m	5,99m	Unlimited
U 15	15m	3,50m	7,00m	Unlimited
U 20	20m	3,60m	7,80m	Unlimited
U 22	22m	3,60m	8,40m	Unlimited
U 25	25m	4,00m	9,00m	Unlimited

hala O

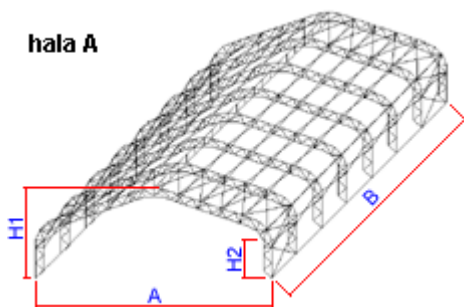


#### Tipo di Sala Larghezza A Soffitto d'Altezza di Parte H2 Altezza Massima H1

**Tipo di Sala Larghezza A Soffitto d'Altezza di Parte**

O 09	9m	x	5,00m	Unlimited
O 12	12m	x	5,50m	Unlimited
O 18	18m	x	7,20m	Unlimited
O 21	21m	x	8,60m	Unlimited
O 36	36m	x	12,00m	Unlimited

**hala A**



**Tipo di Sala Larghezza A Soffitto d'Altezza di Parte H2 Altezza Massima H1 Lunghezza B**

A 10	10m	3,60m	6,00m	Unlimited
A 15	15m	3,60m	6,70m	Unlimited
A 20	20m	3,60m	7,40m	Unlimited

Le sale d'intervallo più grande (la larghezza) devono avere il piede concreto o la cinghia di fondazione o la lastra concreta (progetteremo tutto secondo esame statico ed esigenza d'investitore specifico).

Se le dimensioni o i tipi di copertura di sale standard non Le vanno bene, per favore ci contatti e cambieremo le dimensioni per accordarci con le Sue esigenze. **L'altezza d'EURO U ED EURO delle sale può variare fino a 500 millimetri.**